

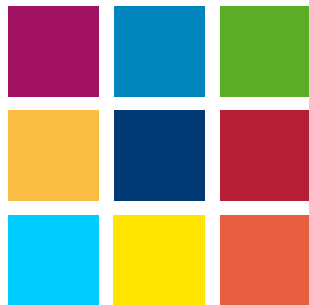
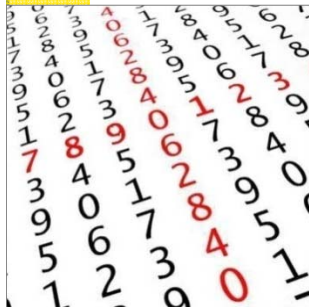
# Management Services Michaelshoven

9. BeB Fachtag IV/IT – 28./29.4.2010

**dia.log -**

**vom Wiki zum ECM in der Diakonie Michaelshoven**

**Dirk Bartels**



Die Management Services.

## Projekthistorie

- **Juli 2007**

„Wir wollen ein Wiki“

- **August 2007**

„Wir wollen Kompetenzmodell, QM, Dokumentenmanagement, News, Blogs,....“

- **September 2007**

„Startwunsch 1.1.2008 – Wir wissen jedoch noch nicht konkret was wir wollen“

- **September 2007**

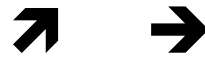
„DMS-Expo“ -> ECM

- **November 2007**

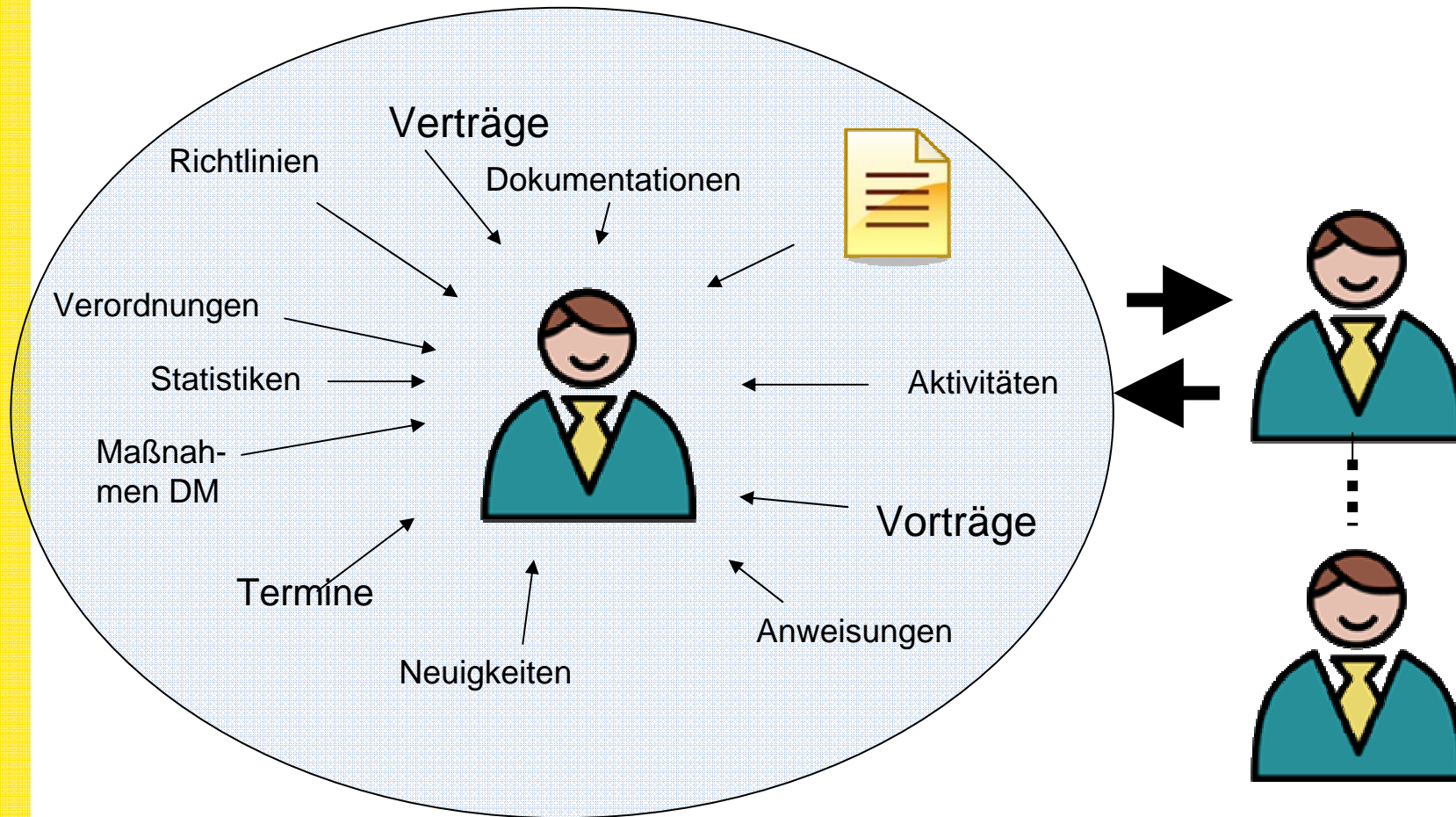
„Beauftragung eines unabhängigen Beraters zur Analyse der Bedarfe und Auswahl eines geeigneten ECM-Systems“

# dia.log Ausgangslage

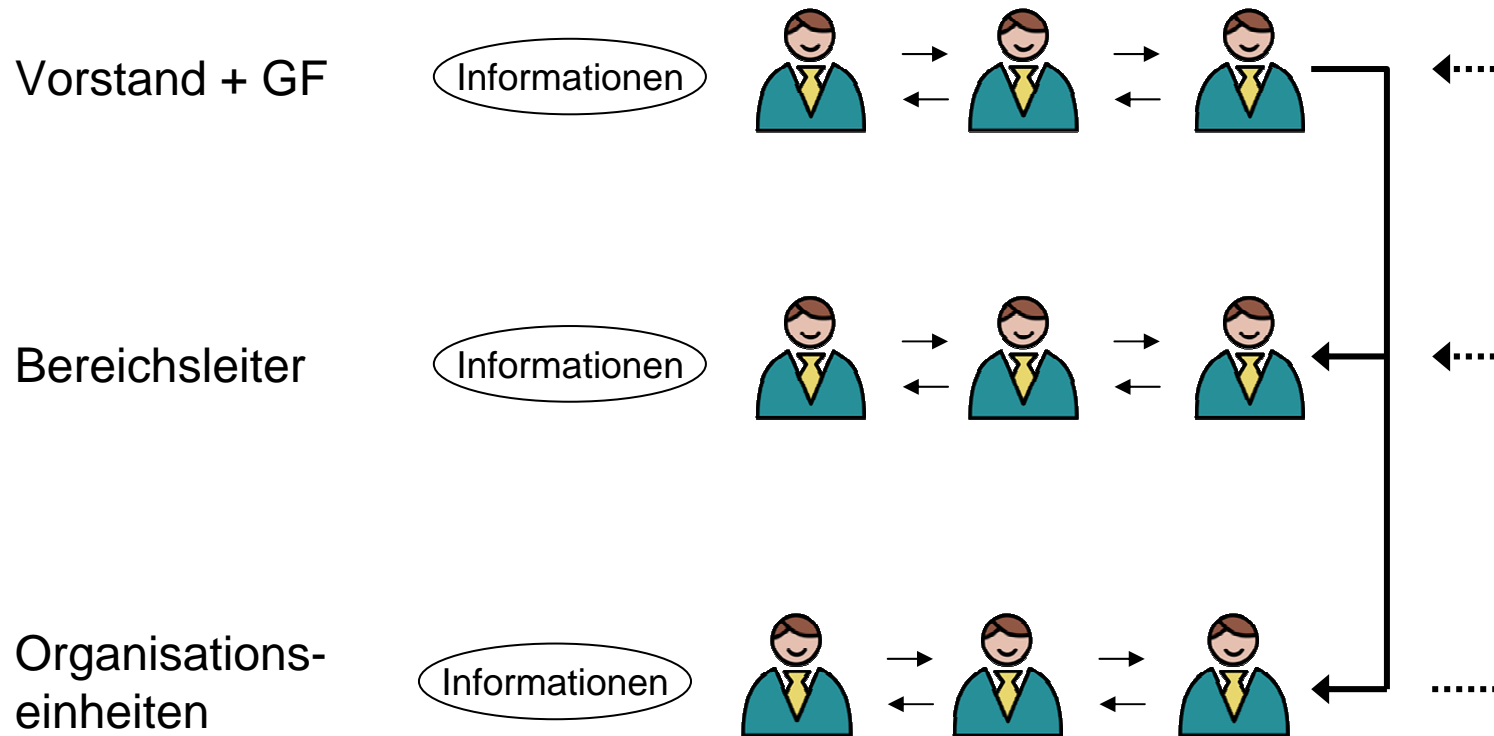
Informationen



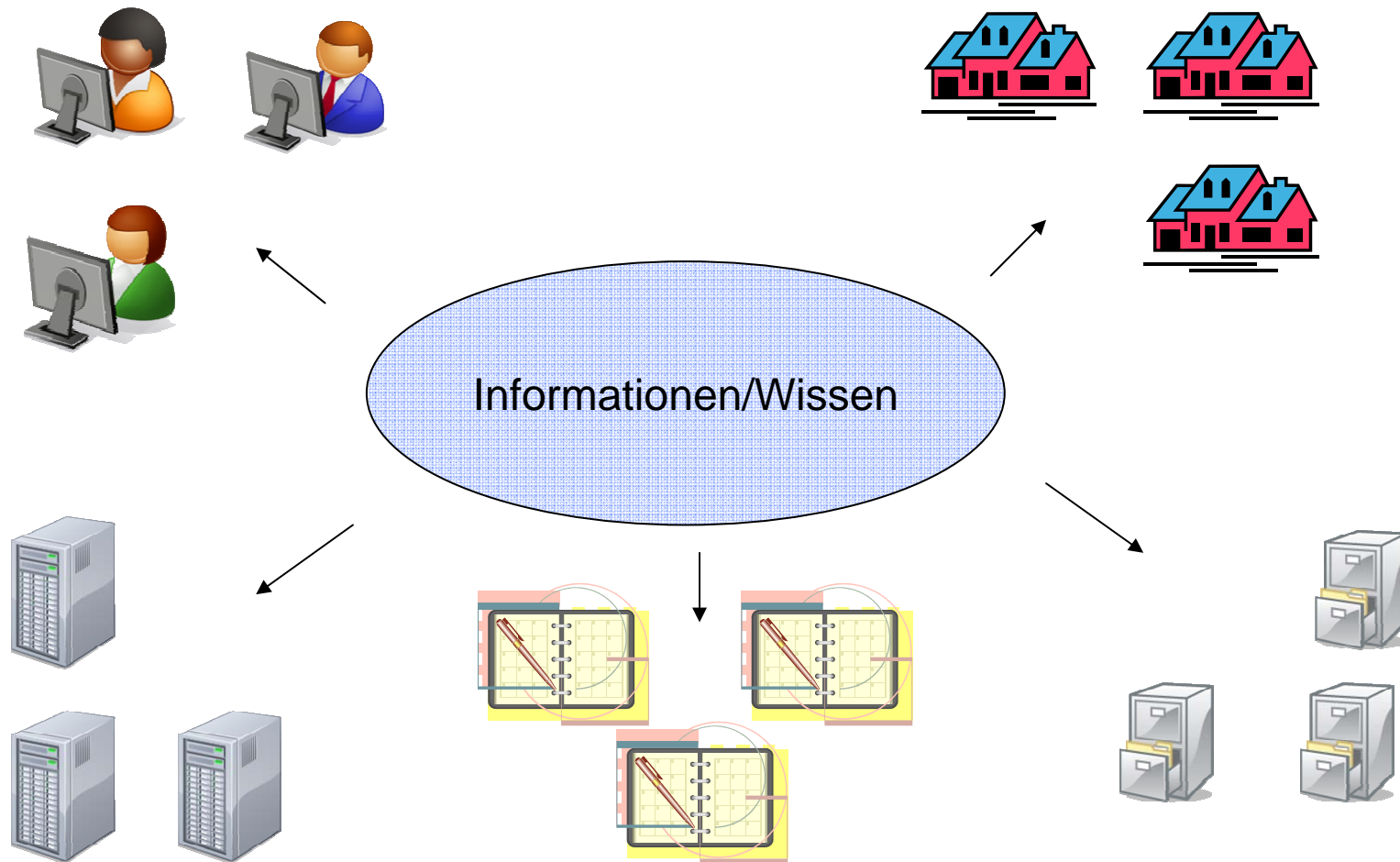
Wissen



# Informationsentstehung und -Weitergabe



# Das „Ablagechaos“ oder das „Schwarze Loch“



## Heutige Methoden zur Informationsweitergabe

- E-Mails
- Newsletter
- Hauspost
- Führungskräfteveranstaltungen
- „Team“-Gespräche
- Gespräche (zwischen einzelnen MA)
- Aushänge
- usw.

## Konsequenzen

- Hohes Risiko der unvollständigen Informationsweitergabe.
- Rückmeldungen zu erhaltenen Informationen erreichen den Absender nicht – oder unvollständig.
- Teilnahme an der Mitarbeit neuer Themen nur unter erschwerten Bedingungen möglich.
- Zeitverzug in der Informationsübermittlung.
- Informationen verschwinden im Ablage-“Chaos“.

## Idee und Zielsetzung Vorstand und GF

- Schaffung einer aktiven **Kommunikations**plattform
- Verbessertes Handling einer permanent steigenden Informationsflut
- Alle Informationen auf einen „Blick“, gestaffelt nach Entstehungsebenen
- Nutzung moderner Kommunikationswerkzeuge als *Zeichen* eines zukunftsorientierten Unternehmens
- Steigerung der Wettbewerbsfähigkeit durch Einbeziehung des Wissens aller MA
- Verbesserung der Arbeitsprozesse
- Vereinfachung des Dokumenten-Managements

# Ergebnisse Anforderungsanalyse

## 31 Seiten Anforderungen!

Informations- und Wissensanalyse Diakonie Michaelshoven e.V.															
Ergebnisse der Anforderungsanalyse für das Modul Suche															
Nr.	von Bereich	von Teilbereich	an Bereich	an Teilbereich	Informationen und Wissen das als Basis mit gestellt wird	Informationen und Wissen das als übertragbar bzw. gemäß gestellt werden möchte	Angebot (A) oder Nachfrage (N)	Information und Wissen das genutzt wird	Information und Wissen das zusätzlich benötigt wird	Bisher genutztes Instrument (bei IT-Systemen bitte Namen angeben)	Abgeleitete Anforderung	Verbindlichkeit	Welche Folgen haben ein, wenn die Anforderung nicht erfüllt ist?	Priorität (wichtig)	
GBB-11	GB I		GB II	SH			N	Wissen zur Pflege von Menschen		gemein wenn Projekte, persönliche Gespräche und Mail	Umfassende Suchfunktion: View in auf irgend wo im internel eingestellte Dokumente/ Ansprechpartner usw. zu dem jeweiligen Suchbe griff.	Mass (Pflicht)	Fachspezifisches Wissen kann nicht GB-Übergang Bernd genutzt werden.		
GBB-12	GB II		GB II				N	Wissen zum Betrieblichen Eingliederungsmanagement		gemein wenn Projekte, persönliche Gespräche und Mail	Umfassende Suchfunktion: View in auf irgend wo im internel eingestellte Dokumente/ Ansprechpartner usw. zu dem jeweiligen Suchbe griff.	Mass (Pflicht)	Fachspezifisches Wissen kann nicht GB-Übergang Bernd genutzt werden.		
GBB-13	GB II		GB II				N	Informationen zu rechtlichen Rahmenbedingungen im Zsh. mit Ausbildung von Jugendlichen		persönliche Gespräche	Umfassende Suchfunktion: View in auf irgend wo im internel eingestellte Dokumente/ Ansprechpartner usw. zu dem jeweiligen Suchbe griff.	Mass (Pflicht)	Fachspezifisches Wissen kann nicht GB-Übergang Bernd genutzt werden.		
GBB-19b							N			Generelle Infos zum Angebot/ zu den Produkten der GBII	GB-Übergang Bernd können Flyer, Broschüren, Übersichten usw. eingestellt, ein gesch en und ausge drückt werden. Über SÜ chow austausch e wird man zu den Angeboten ge leitet.	Mass (Pflicht)	Man ist nicht informiert über Angebote und Leistungen der GBII, Konzepte sind nicht sch mall verfügbar.	Sofort	
GBB-33c	Alle GB	Projektleiter	Alle GB	Mitglieder der Projektgruppen (nicht öffentlicher Teil) und alle TE (öffentlicher Teil)			N			Über nicht aktueller Stand der einzelnen Projekte, MA im Projektkreis, Projektauftrag - steuerung usw.	GB-Übergang Bernd können Flyer, Broschüren, Übersichten usw. eingestellt, ein gesch en und ausge drückt werden. Über SÜ chow austausch e wird man zu den Angeboten ge leitet.	Mass (Pflicht)	Die Projektmitglieder erhalten es schwer, sich un bewandert auszudeutschen, bzw. general nam en an den selben Dokumenten zu arbeiten. Man hat keine Übersicht über die laufenden Projekte (Was? Dat ument? Akkord Stand? usw.) Möglich ewas les arbeiten Gruppen parallel an dem gleichen Thema.	Kurzfristig (im 1. Jahr)	
GBB-40a	GB II	alle TE	GB II	alle TE			N			Informationsmaterial zu Themenschwerpunkten aus den Fachbereichen	GB-Übergang Bernd können Flyer, Broschüren, Übersichten usw. eingestellt, ein gesch en und ausge drückt werden. Über SÜ chow austausch e wird man zu den Angeboten ge leitet.	Mass (Pflicht)	Man ist nicht informiert über Angebote und Leistungen der GBII, Konzepte sind nicht sch mall verfügbar.	Sofort	
GBB-44b	GB II	ReiseView	GB II				N	Investitionen, Kostenstellen, Instandhaltung			Benötigte Informationen müssen leicht zugänglich und auffindbar sein, das schließt die systematische Abfrage und Suche ein	Mass (Pflicht)	Informationen werden nicht gefunden; der Prozess kann im Zweifelsfall nicht fertig geführt werden	Sofort	
GBB-45b	GB II	SIG	GB II	alle MA			N			Konzepte, GE, Integrationsmerkmale	Z.T. an verschiedenen Orten vorliegend	Informationen zu verschiedenen Themen müssen einem definierten Benutzer leicht zugänglich sein; das schließt die systematische Abfrage und Suche ein	Mass (Pflicht)	Informationen gehen verloren bzw. stehen nicht an der benötigten Stelle zur Verfügung weil redundante/doppelte Arbeitsverteilung	Sofort
GBB-46b	GB II	SCHMGE?	GB II	Roadmap			N			Planungen (Inhalte + Zahlen) + Märkte		Informationen zu verschiedenen Themen müssen einem definierten Benutzer leicht zugänglich sein; das schließt die systematische Abfrage und Suche ein	Mass (Pflicht)	Informationen gehen verloren bzw. stehen nicht an der benötigten Stelle zur Verfügung weil redundante/doppelte Arbeitsverteilung	Sofort

# Funktionale Anforderungen

Nr.	Kurzbezeichnung der Anforderung	Gewichtung	Hyperwave	Ly elink	Web Suite, RedDot Solutions	Microsoft Office SharePoint Server 2007	IBT Server, Time4you	Alfresco ECM	DocuPortal	Information Access Suite, empolis	E-Room 7 (Enterprise), EMC	agorum core	Facilne Community Server	Blackbit Community	Knowledge Café, Altavier
1	Direkte URL zu jedem Objekt	1	1	1	1	1	1	1	1	1	1	1	1	1	1
2	SSO mit MS Active Directory	1	1	1	1	1	1	1	1	1	1	1	0	0	1
3	Verschiedene Rollen für 1600 Nutzer	1	1	1	1	1	1	1	1	1	1	1	0	1	1
4	Umfassende und einschränkbare Suchfunktion	1	1	1	1	1	1	1	1	1	1	1	0	0	1
5	Suchagenten und Benachrichtigungen	1	1	1	1	1	0	1	1	1	0	1	0	0	0
6	Masseneditor für Metadaten	1	1	0	1	0	0	0	-1	1	-1	0	0	-1	0
7	Nutzerprofil nach eigenen Vorgaben	1	1	1	1	1	1	1	1	0	0	0	0	1	0
8	Dezentrale Pflege des Nutzerprofils	1	1	1	1	0,75	1	1	1	1	1	0	0	1	0
9	Auswertung von Lesezugriffen und Dokumentanzahl	1	1	1	1	0,75	1	0	1	0	1	0	1	1	1
10	Informationsinsel mit Website Erstellung	1	1	1	1	0,9	1	1	1	1	-1	1	1	1	-1
11	Arbeitsinseln mit Check-in/out, Versionierung und Metadaten	1	1	1	1	0,9	1	1	1	1	1	1	0	1	-1
12	Vorlage für Inseln	1	1	1	1	0,9	1	1	0	0	1	1	1	-1	-1
13	Direkte Speicherung aus MS Office	1	1	1	1	0,9	-1	1	1	1	0	1	-1	0	-1
14	Dezentrale Zugriffsverwaltung	1	1	1	1	1	1	1	1	1	1	0	0	1	1
15	Anlegen von Nachrichtenkanälen	1	1	1	1	1	1	1	0	1	0,75	1	1	1	0
16	Diskussionsforen können angelegt werden	1	1	1	1	1	1	1	1	1	1	1	1	1	1
17	Wikis für geschlossene Gruppen	1	1	1	1	1	1	0	1	0	-1	1	1	-1	0
18	Umfragen mit Auswahl und Mehrfachantworten	1	1	1	1	0,9	1	0	-1	0	1	0	-1	-1	0
19	Gruppenkalender mit Anmeldefunktion	1	1	0	0	0,9	0	0	1	0	1	-0,5	-1	-1	-1
20	Chat für geschlossene Gruppen	1	1	1	0	-1	1	0	0	0	1	-0,5	1	0	-1
21	Verleih mit Vormerkung	1	0	1	1	0	0	0	1	0	0	-0,5	0	0	-1
	Summe		20	19	19	15,9	15	14	14	13	10,75	10,5	5	5	0

## Entscheidung

**Einführung eines „Wiki“  
⇒ dia.log**



The screenshot shows a Windows Internet Explorer browser window. The address bar contains the URL `http://dialog/Seiten/Default.aspx`. The browser's menu bar includes 'Datei', 'Bearbeiten', 'Ansicht', 'Favoriten', and 'Extras'. The address bar also shows 'Homepage' and various icons for home, print, and search. The main content area displays the Diakonie Michaelshoven logo and a navigation menu with options like 'Zentrale', 'GB2', 'GB3', and 'GB6'. A sidebar on the left lists various site sections such as 'Über Uns', 'Wichtiges auf einen Blick', 'Telefonlisten', 'Projekte', 'Vorlagen', 'Galerie', 'Kompetenzen', 'Publikationen', 'Fortbildungen', 'Mikipedia', 'Community', 'Schwarzes Brett', 'Gesamt MAV', 'News', 'KlickTipp', 'Speiseplan', and 'IT-Hilfe'. The main content area features a large red banner for a 'Jahrmarkt der Vielfalt' event on May 30th, listing various musical acts and a tombola. To the right of the banner is a calendar for April 2010 and a clock showing the time as approximately 1:50. The Windows taskbar at the bottom shows several open applications, including 'Kalender - Microsoft...', 'RIOS Projektmeeting...', 'Richtige Termine GF...', 'Homepage - Windows...', and 'Microsoft PowerPoint...'. The system tray shows the date '13:14' and the language 'DE'.



## Bekannte Herausforderungen

- Veränderung der Medien für den Informationsaustausch und der Kommunikation
- Damit Veränderung der Arbeitsweise bei allen Mitarbeitern
- Erforderliche Offenheit und Bereitschaft aller Mitarbeiter für Veränderungen

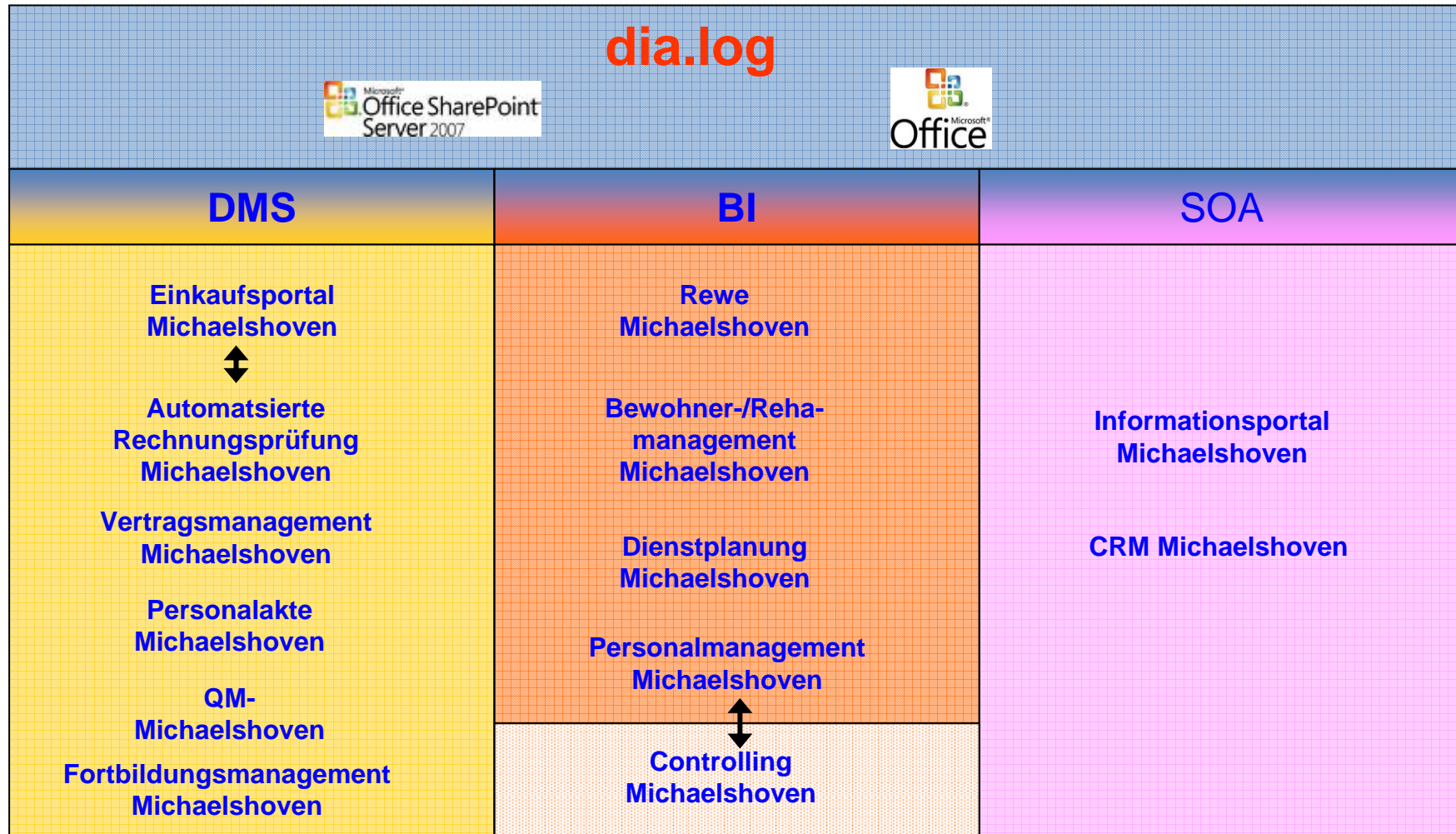
### ➤ Voraussetzung:

**Aktive Promotion durch das Topmanagement, aller Führungskräfte und das gesamte Projektteam**

## Status

- Design und technische Basiseinrichtung mit dem 1.7.2009 abgeschlossen
- Diakonieseite bereitgestellt und mit „Leben“ gefüllt
- Arbeitsinseln UKOM und IT seit August 2009 in Betrieb
- Umsetzungen in den Pilot Geschäftsbereichen GB 2 und GB 3 laufen

# dia.log Strategie 2015



## Schluß

**„Die ECM-Einführung erfordert  
eine strategische  
Entscheidung“**